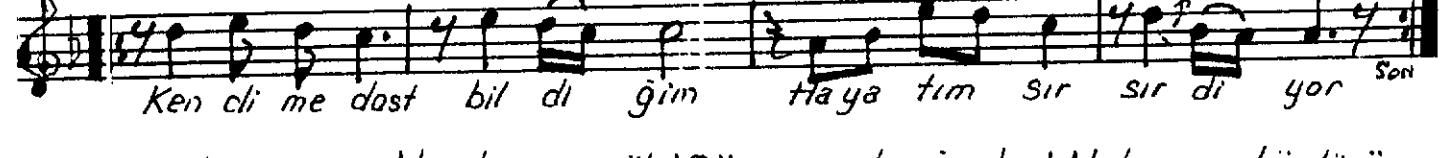
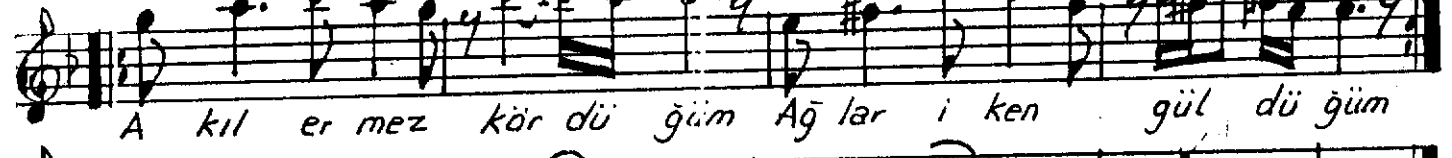
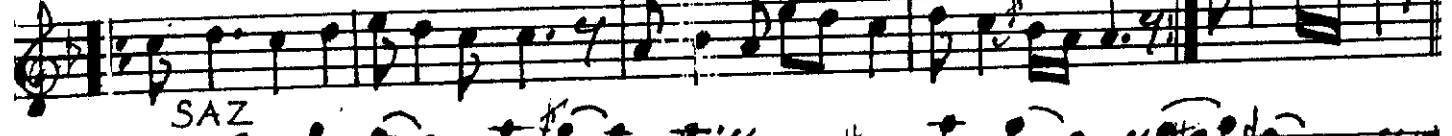
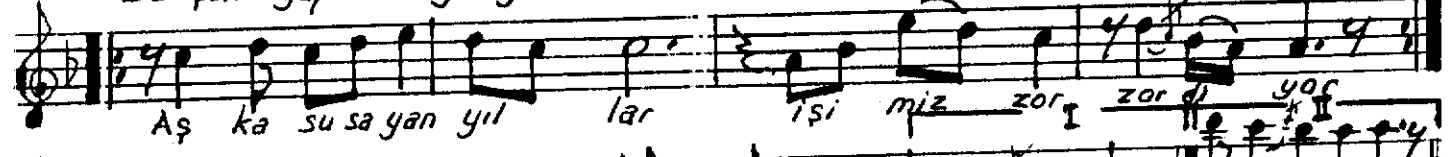
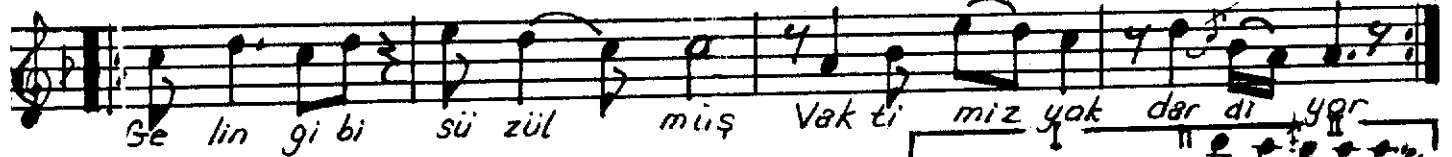
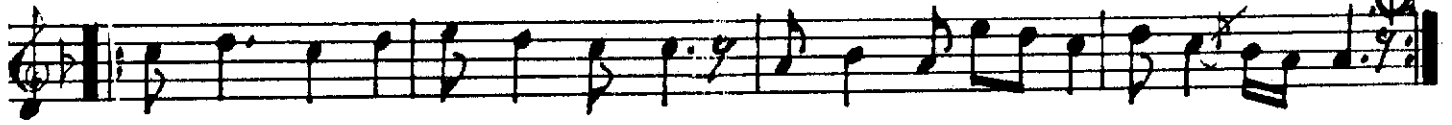


USULÜ: DÜYEK
= 208

MUHAYYER KÜRDİ ŞARKI
SIR DIYOR

BESTE: MÜMIN SALMAN
BÜFTE: ÖMER KALAFAT



Zaman sanki çözülmüş	Alev alev yanan gül	Düşen yaprak yağan kar	Akıl ermez kördüğüm
Deraî, gamı sar diyor	Cana yakın tatlı dil	Başiboş esen rüzgar	Ağlar iken güldüğüm
Gelin gibi süzülmüş	Uslanmaz deli gönül	Aşka susayan yıllar	Kendime dost bildiğim
Vaktimiz yok dar diyor	Halimi sor, sor diyor	İşimiz zor zor diyor	Hayatım sır, sır diyor